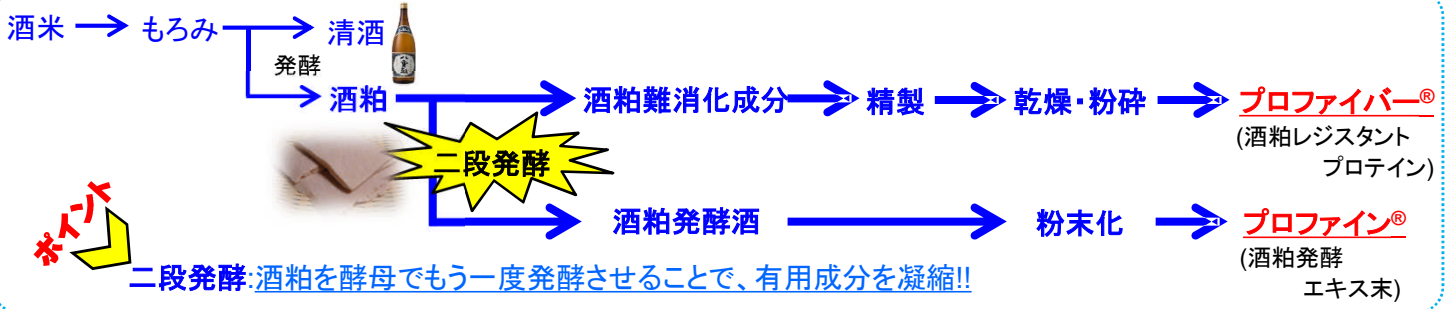


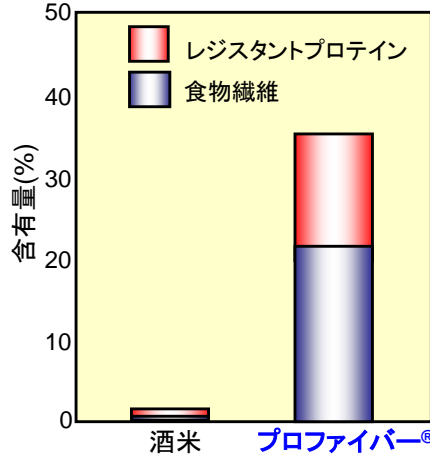
# "プロファイバー®・プロファイン®" ~ 酒粕由来の機能性素材 ~

酒粕由来の機能性素材が出来るまで



## プロファイバー®

※プロファイバー®はヤエガキ醱酵技研㈱と大関㈱の登録商標です。



~ 期待出来る機能性 ~

- 内臓脂肪低下
- 腸内環境正常化
- 油吸着・脂質排泄

< 規格 >

項目	規格値
難消化成分	30%以上

溶解性: 不溶性  
推奨摂取量: 500~750mg/日

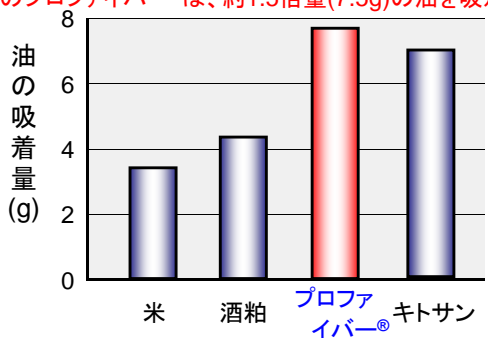
表示例: ①酒粕発酵物、②酒粕分解物、③酒粕加工品

### < 油吸着・脂肪排出について >

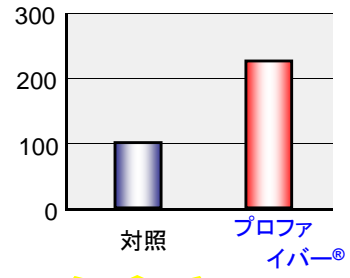
~ プロファイバー®の油吸着 ~

5gのプロファイバー®は、約1.5倍量(7.5g)の油を吸着

方法: 着色したオイルとプロファイバー®を混ぜ、水を流し込み混ぜる。



~ 総脂肪排泄量(mg/day) ~

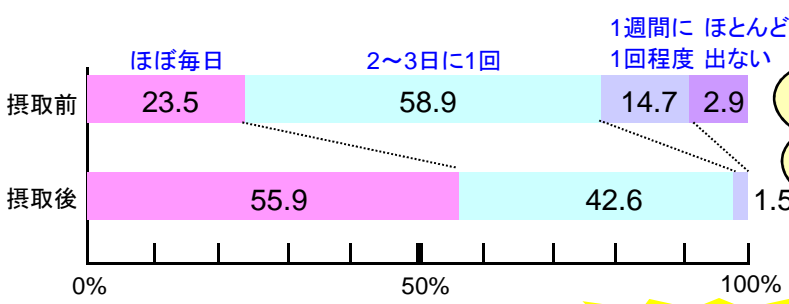


※プロファイバー®は不溶性であるため、pHの低い胃液などでも油吸着効果あり

油吸着効果大

プロファイバー®は脂肪排泄を促進

### < 腸内環境について >

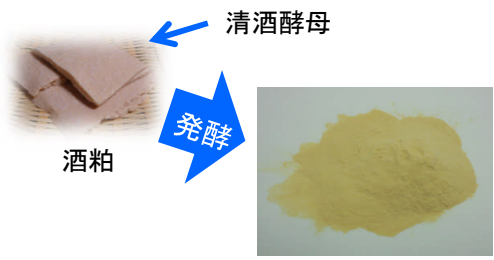


- ・便の量 → 量が増えた人: **約22%増加**
- ・便の臭い → 臭いが減った人: **約10%増加**
- ・便の質 → 質が良くなった人: **約31%増加**
- ・排便後のすっきり感 → 良くなった人: **約28%増加**

プロファイバー®には便秘改善効果あり

# プロファイン®

※プロファイン®はヤエガキ醗酵技研株の登録商標です。



プロファイン®  
発酵アミノ酸高含有  
(約30%は遊離アミノ酸)

## < 規格 >

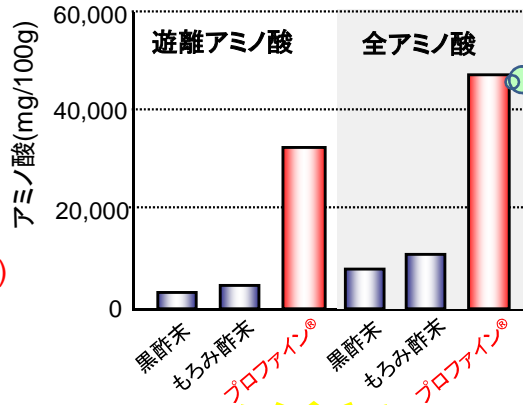
項目	規格値
窒素	7.0%以上

溶解性:水溶性

推奨摂取量:250~900mg/日

表示例:酒粕発酵物(酒粕発酵エキス・デキストリン)

## プロファイン®のアミノ酸含量



- ・アルギニン
  - ・リジン
  - ・ロイシン
  - ・アラニン
  - ・グルタミン酸
- を多く含む

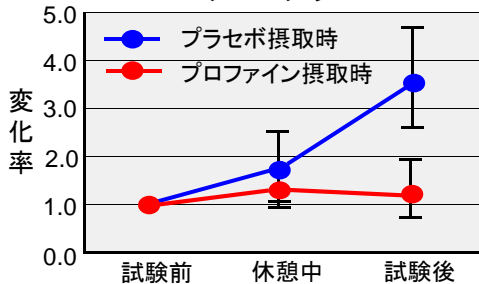
## 期待出来る機能性

- 抗ストレス効果
- 美容美肌効果
- 持久力向上

アミノ酸高含有

## < 抗ストレス効果について >

### クロモグラニンA



### 試験方法

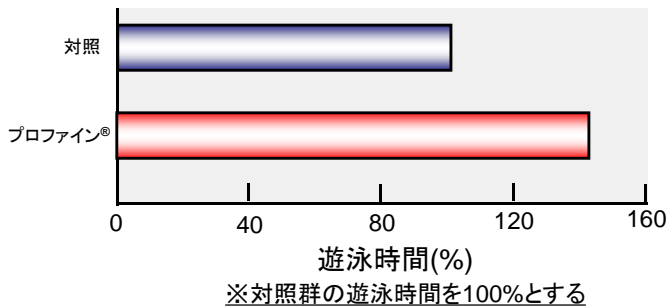
- ① 20~40代(n=15)の被験者に軽度なストレスとして単純計算問題(15分×2回)を負荷する。
- ② 試験前にプラセボとプロファイン®(900mg)を摂取する。
- ③ 試験前後と休憩(5分)時に唾液を摂取し、ストレスマーカーであるクロモグラニンA濃度を測定する。

プロファイン®はストレスを緩和

## < 持久力向上効果について >

### 試験方法

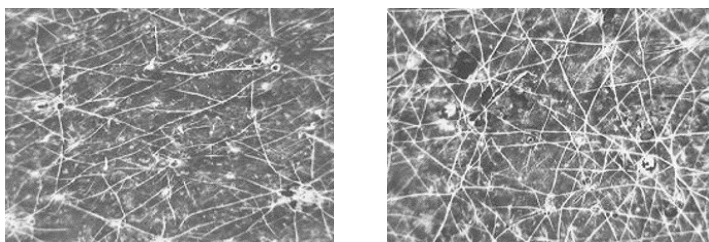
- ① マウスにプロファイン®を連続経口投与する。
- ② 投与2週間後に、強制遊泳試験を実施する。



プロファイン®は持久力を向上

## < 美容効果の検証 >

### 肌(頬)のレプリカ画像



摂取前と比べ、キメが細かい

### 試験方法

- ① 20~50代の女性約20人にプロファイン®入りカプセル(250mg)を毎日2ヶ月間与える。
- ② 摂取前と摂取後に肌(頬)の様子を確認する。

プロファイン®には美容効果あり

体感アンケート結果

- ・しっとり感を感じる
  - ・頬のハリが出た
- 肌の状態が良くなる